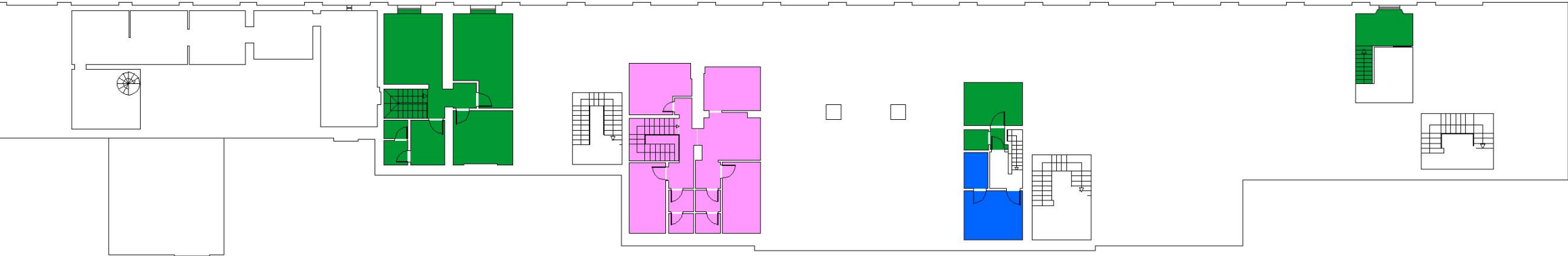


| | TOTALE | | Occupato | | Libero | | | TOTALE | Occupato | Libero |
|-------------------------------|--------------|-----|----------|-----|--------|----|---|---------|----------|---|
| Rail - Biglietteria | Sup. Tot. m² | 76 | m² | 76 | m² | 0 | Biglietterie Self Service | Tot. N° | 4 | N° 3 ● N° 1 ● |
| Rail - Assistenza/Accoglienza | Sup. Tot. m² | 0 | m² | 0 | m² | 0 | Desk mobili | Tot. N° | 0 | N° 0 ■ N° 0 ■ |
| Retail | Sup. Tot. m² | 332 | m² | 307 | m² | 25 | Aree funzionali di pari ed adeguata visibilità ed accessibilità per i viaggiatori | | | |
| | | | | | | | Sale d'attesa tradizionali/Sedute a libero accesso | | | |



| | | | | | | | TOTALE | Occupato | Libero | | | | | |
|-------------------------------|--|--------------|-----|----------|----|--------|---------------------------|---|---------|----|----|----|----|---|
| | | TOTALE | | Occupato | | Libero | Biglietterie Self Service | Tot. N° | 0 | N° | 0 | N° | 0 | |
| Rail - Biglietteria | | Sup. Tot. m² | 74 | m² | 74 | m² | 0 | Desk mobili | Tot. N° | 0 | N° | 0 | N° | 0 |
| Rail - Assistenza/Accoglienza | | Sup. Tot. m² | 0 | m² | 0 | m² | 0 | Aree funzionali di pari ed adeguata visibilità ed accessibilità per i viaggiatori | | | | | | |
| Retail | | Sup. Tot. m² | 102 | m² | 88 | m² | 14 | Sale d'attesa tradizionali/Sedute a libero accesso | | | | | | |

Grosseto

Scadenza contratti di locazione

| | BSS e validatrici | Desk | Biglietterie Tradizionali | Locali di Assistenza/ Accoglienza |
|--------|-----------------------------------|------|-----------------------------------|-----------------------------------|
| I.F. 1 | 08/12/2026 In proroga ripetuta | - | 08/12/2033 In proroga ripetuta | - |

Numero treni passeggeri

| | N. treni/g in Partenza | N. treni/g in Arrivo | N. treni/g in Transito |
|------------|------------------------|----------------------|------------------------|
| Firenze CM | 20 | 20 | 37 |